

Techem Energimåler Ultra 4.1.2

Oppsummering av installasjonsveiledning



techem

Ultra 4.1.2

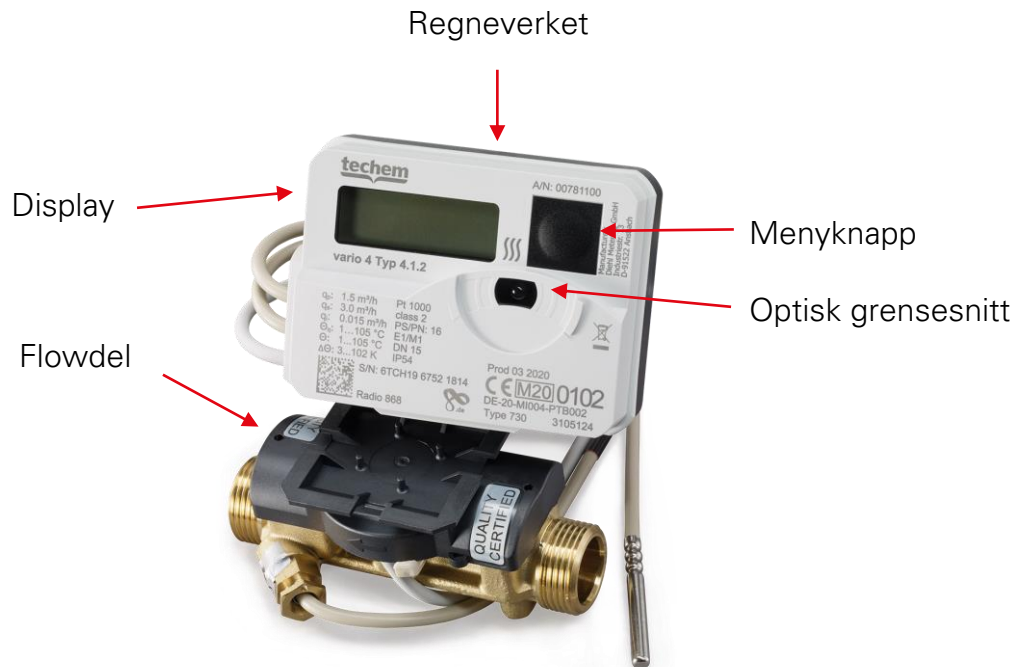
Ultralydsmåleren finnes i følgende varianter:

- Varmemåler: qp 0,6 – 2,5 m³/h
- Kjølemåler: qp 0,6 – 2,5 m³/h



Fordeler

- Leveres med Radio 4 Wireless M-bus OMS Modul integrert i måler.
- 2 integrerte temperaturfølere, tur-føler er 1,5 m og retur-føler er 0,5 m.
- Signalkabel mellom regneverket og flowdel er 0,5 m.

MERK: For regneverket kan det også bestilles monteringsbrakett for vegg (art. nr.:130026).



Plassering av flowdel i rørstrekk

- Måler er pre programmert for retur-montering , men kan omprogrammeres for tur montering, 
- Ved montering trykk på menyknapp, du vil få opp merket som viser om måler er satt opp for tur eller retur.
- Omprogrammering av måler må gjøres umiddelbart etter montering av måler, da måleren låser seg ved forbruk over 10 kWh.
 - Måler qp 0,6 - 2,5 må omprogrammeres før måler har registret 10 kWh.
- Måler gjenkjenner temp-føler plassering og må ikke byttes om ved omprogrammering.
- **NB!** Måler må byttes dersom måleren låser seg i henhold til monteringsveiledning.

Temperaturfølere og følerlommer

Ultra 4.1.2 – Tempfølersett

- Måler leveres med ferdigmonterte følersett Jumo Ø 5,2 mm, Pt 1000, lengde 1,5 m (t), 0,5 m (r).
- Tempføler-sett er godkjent for direkte og lukket følerlommer.
- Tempføler-sett kan ikke byttes.
- **NB:** Måler er ikke godkjent for usynkron montering

Ultra 4.1.2 – Kompatible følerlommer

Techem art.nr. for direkte følerlomme montering:

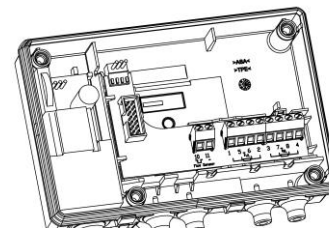
- Kulekran art.nr.: 130000(3/4"), 130002(1/2"), 130003(1"), 130006(5/4")
- Følerlommer art.nr.: DK009090(1/2"), DK009092(3/4"), DK013532(3/8")

Techem art.nr.: for lukket følerlomme montering:

- Følerlommer art.nr.: 340021(R1/2" - 34mm), 340022(R1/4" - 34mm), 340051(R1/2" - 50mm), 340085(R1/2" - 85mm).

Definisjon

- Lukket følerlomme - føler ikke i kontakt med vann
- Direkte følerlomme - føler i direkte kontakt med vann
- Usynkron montering - en føler montert med direkte kontakt med vann og en i lukket lomme



Kontroller installasjonen – Feilmeldinger

Feilmelding	Feil
C1	Måleren er permanent defekt og må byttes ut. Avlesningsverdiene registrert på måler kan ikke benyttes.
E1	Feil temperaturmåling <ul style="list-style-type: none">• Utenfor temperaturområdet• Følerkabel er kortsluttet• Føler/følerkabel er skadet Følersett må byttes
E-2	Radiokommunikasjon permanent defekt. Den aktuelle verdien som er avlest fra måleren (ikke skjæringsdato) kan brukes. Måleren må skiftes ut.
E-3	Returføler registrerer høyere temperatur enn turføler (Varmemåler). Returføler registrerer lavere temperatur enn turføler (Kuldemåler). Kontroller følermontering og bytt om på følere.
E-4	Flowsensor defekt. Måler må byttes.
E-5	Måleren fungerer korrekt og kan avleses via det optiske grensesnittet. Imidlertid vil det optiske grensesnittet midlertidig være utilgjengelig i omtrent 24 timer for å spare strøm.
E-6	Måleren registrerer feil flowretning. Sjekk montering (pilretning) og vannstrøm i rørføring.
E-7	Ultralydssensor for måling av m3 registrerer u normaliteter i vannstrøm. Som regel: Luft i ledningen, partikler eller legemer i vann. Sørg for at flowdel har ultralyddel under og skyter oppover i rør.

Kontakt oss



Telefon
+47 22 02 14 59



E-post
kundeservice@techem.no



Adresse
Dicks vei 10b
1366 Lysaker



Nettside
www.techem.no