

Techem Vannmåler Siconia Ultra



Regneverket er utstyrt med informasjon om

- CE-merke
- Serienummer
- Metrologiske egenskaper
- Metrologimerkinger inkl. nr. på typegodkjennelse
- T30: kaldtvannsversion / T90: varmtvannsversion

Tilbehør i esken

- Brukerveiledning med samsvarserklæring
- 1 vannmåler

Leveringsomfang

Vannmålere er utelukkende ment for registrering av forbruk av tappevann. Avhengig av versjonen, er de egnet for kaldt eller varmt vann. Manipulering av vannmåleren er ikke tillatt.

! Hvis en måler blir skadet eller demontert av en person som ikke er autorisert til å gjøre det av Techem, bortfaller garantien og vi kan ikke garantere målenøyaktigheten.

Viktige informasjon

Denne veiledningen er beregnet for:

- Autoriserte installatører
- Techems serviceteknikere

Sikkerhets- og fareinstruksjoner

Overhold hygienekravene i sanitæranlegg

1. Ta først ut måleren fra emballasjen når den skal monteres.
2. Unngå å berøre eller tilsmusse overflatene som kommer i kontakt med drikkevannet.
3. Utføres i henhold til DIN1988 standarden for installasjon av drikkevann.
4. Installerer i henhold til ISO 4064 og EF-typeprøvingssertifikatet.

Håndtering af produktet

- Produktet er følsomt for frost og sveising
- Oppbevaring og installering over 0 °C
- Skyll ut vann i måler eller fjern produktet hvis det forventes en temperatur under 0 °C
- Ikke sveis rørdningene etter at produktet er installert
- Produktet må beskyttes mot slag og vibrasjoner

(Hvis et installert produkt fjernes fra installasjonen og fraktes via lufttransport, må radiofunksjonen deaktiveres, kontakt Techem for bistand.)

Skader på måler som følge av overstramming av kupling

- Ikke stram kuplingene for hardt
- Dreiemomentet som påføres kuplingen mot produktet må være høyere enn 15 Nm og må ikke overstige 30 Nm uavhengig av gjenge og rørmateriale

Skader på måler som følge av lekkasjer i tetningsdeler

- Kontroller om nødvendig, og rengjør tetningsoverflaten
- Kontroller gjengene for skade
- Avregningsfeil som følge av lekkasje
- Ikke installer vannmålere i sirkulasjonsledninger
- Vær oppmerksom på strømningsretningen!

! Ikke hold i selve produktet, men i røret når du skrur til kuplingene.

Installasjons- og monteringveiledning

Betingelser:

- Vannmåleren må ikke utsettes for mekanisk belastning under installasjonen
- Kan installeres på plast- eller metallrør etter stoppekraner for bytte av måleren
- Ved installasjon i plastrør bør EPDM-pakninger som er spesielt designet for dette formålet, brukes. Art.nr. 199.133 til 3/4" - Art.nr. 199.134 til 1"
- Måleren kan installeres uavhengig av rørretningen, men det er nødvendig at displayet er tilgjengelig og synlig, og pilen på produktørret må være i samme retning som vannstrømmen
- Rørledningen må være utstyrt med godkjent vannmålerkuplingsett og ha en tilkoblingsavstand som er kompatibel med produktets lengde
- Slå av apparater som er koblet til strømmettet for å unngå skade på grunn av overtrykk eller overtemperatur, under montering
- Under installasjonen av måleren må vannstrømmen stoppes og gjenværende vann spyles ut hvis det ikke er lokale stoppekraner
- Bruk alltid nye pakninger for montering av produktet
- Dreiemomentet som påføres kuplingen mot produktet må være høyere enn 15 Nm og må ikke overstige 30 Nm uavhengig av gjenge og rørmateriale
- Vannforsyningen skal åpnes jevnt slik at luftbobler kan fjernes uten mekanisk påvirkning, og for at man unngår slag i anlegget

Viktige monteringsregler

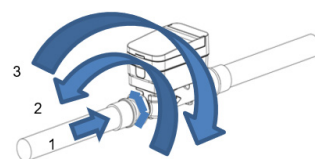
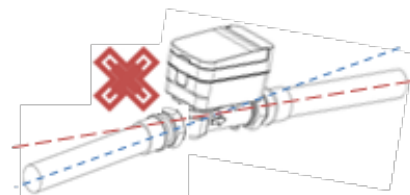
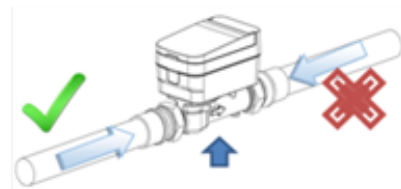
- Den oppgitte batterilevetiden oppnås best når den monteres enten horisontalt eller vertikalt

Monteringsprosessen:

- 1 Steng stoppekranen før vannmåleren
- 2 Trykkavlast rørene
- 3 Steng stoppekranen etter vannmåleren. Hvis denne ventilen mangler, må rørene tømmes
- 4 Kuplingene løsnes med et egnet verktøy
- 5 Tillatte monteringsposisjoner må følges og ikke stram kuplingene for hardt

! EPDM-pakninger: Stram kuplingene manuelt for hånd for ikke å skade pakningen og plastrøret, og stram den 1/2 til 1 omdreining ekstra.

- 6 Trykk den roterende kuplingen mot gjengen på måleren
- 7 Skru sakte for å sikre at gjengene treffer riktig
- 8 Skru kuplingen til for hånd og avslutt med en skiftenøkkel (maks. 30 Nm) uten å holde i måler
- 9 Åpne kranene
- 10 Åpne stoppekranen etter vannmåleren
- 11 Åpne hoved stoppekranen sakte
- 12 Utfør funksjonstest
- 13 Steng kranene og sjekk systemet for lekkasje
- 14 Forsegle alle tilkoblingsforpakninger
- 15 Slå på alle apparater som er koblet til ledningsnettets igjen
- 16 Oppbevar brukerveiledningen ved måleren



Drift og vedlikehold

Når måleren er installert, aktiveres den ved å trykke på knappen, som gjør LCD-displayet synlig og/eller ved at vann strømmer gjennom produktet.

Techems portal og app

Vannmåleren er avlest eksternt og krypteres for å kunne knyttes til Techems portal- og appløsninger. Her kan beboere og administratorer følge forbruket online, og det kan mottas varsler på mobil/pc hvis det er satt opp en forbruksalarm.

Når LCD-displayet er aktiv, og/eller vannet strømmer, sender måleren signaler, og når antenneikonet på displayet slutter å blinke, indikerer det at måleren har forbindelse.

Radiokommunikasjonen

Måleren kommuniserer på det lisensfrie ISM-båndet ved 868 MHz. Kommunikasjonsprotokollen følger trådløs M-Bus (EN13757-4). Data fra hver enkelt måler er kryptert med en unik krypteringsnøkkel.

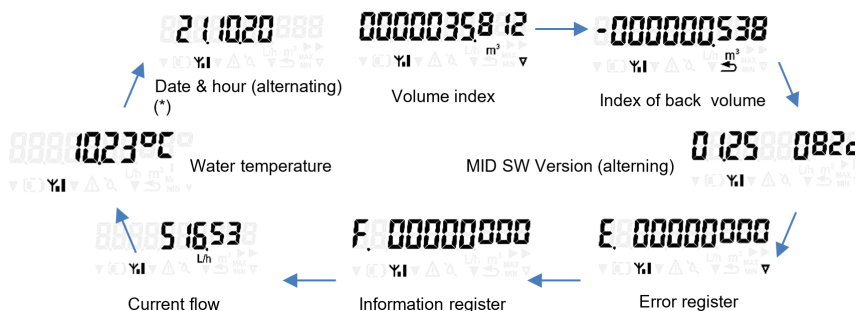
Vannmålerens trykkfunksjon

En oversikt over produktet i standardkonfigurasjonen er presentert i neste figur. Beskyttelsesdekslet, LCD-displayet, knappen, optisk grensesnitt og plombering er alltid synlige.

Måleren er utstyrt med én trykknapp på forsiden. Den brukes for å aktivere LCD-displayet og navigere gjennom de ulike menyene og undermenyene. Endre menyen med et langt tastetrykk, skift til neste visning i menyen med et kort tastetrykk, og rediger og bekreft endringer med et dobbelt kort tastetrykk.

LCD-display

Nedenfor ser du de forskjellige visningene på LCD-displayet. Ved et kort tastetrykk på knappen skifter displayet til neste visning.



Avlesning

Angitt i hele kubikkmeter (m³) og hele liter.

Vedlikehold og rengjøring

Vannmåleren krever ingen vedlikehold i sin levetid ved normal bruk.

Juridiske bemerkninger

CE-konformitet for radiomodulen.

Produsent

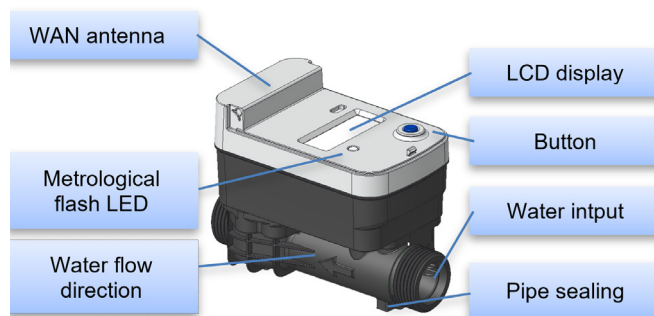
Sagemcom Energie & Télécom SAS

Headquarters: 250, route de l'Empereur

92848 Reuil-Malmaison Cedex- FRANCE

Tél. : +33 (0)1 57 61 10 00- Fax : +33 (0)1 57 61 10 01

www.sagemcom.com



The CE marking attests to the conformity of the product with the international technical regulations and harmonized European standards that apply when the product is released on the market, in particular in accordance with the RoHS, MID and RED directives.

