

## Nieuwe generatie monofasige energiemeters tot 100A met communicatie Modbus, M-bus of pulsuitgang (ook MID)



EM110



EM111



EM112

Met de introductie van de EM100 serie, vervolledigd Carlo Gavazzi haar portfolio van monofasige energiemeters en -analyzers. Directe aansluiting op DIN rail is nu mogelijk tot 100A. Alle beschikbare gegevens en parameters zijn met het exclusieve TOUCH TECH DISPLAY eenvoudig te programmeren en snel toegankelijk. Het verbruik wordt via een pulsuitgang of geïntegreerde Modbus of M-bus poort eenvoudig gecommuniceerd naar ieder gebouwenbeheersysteem (BMS), SCADA of PLC.

### Toepassingen

Commerciële, residentiële en industriële gebouwen / HVAC / shoppingcentra / campings  
studentenkamers / jachthavens

[Download hier de digitale brochure](#)

### Belangrijkste kenmerken

- Monofasig
- Klasse 1 energiemeter
- 120V of 240V (self-powered)
- Energiemeting: kWh en kvarh
- Verzegelbaar
- CE



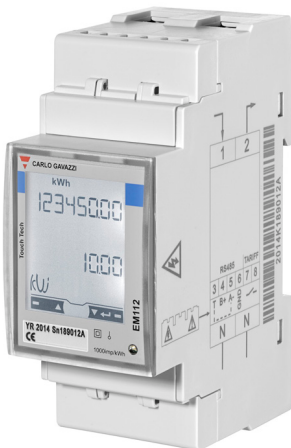
### EM110

- 45A / directe aansluiting
- Electromechanisch 6+1 digits
- Pulsuitgang / 1-DIN module
- [download hier de datasheet van de EM110](#)



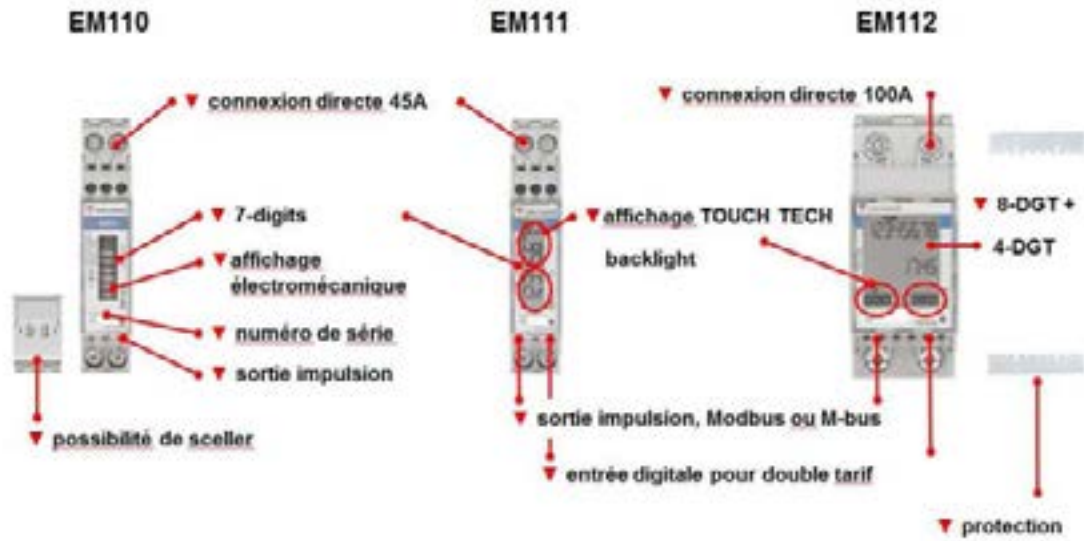
### EM111

- 45A / directe aansluiting
- Dag- en nachttarief via extern contact
- Systeem variabelen kW, kvar, V, A, PF, Hz, kWdmd, kWdmd peak
- LCD scherm "Touch Tech backlight" met 7-digits voor energie / 4-digits voor systeemvariabelen
- Pulsuitgang – optioneel Modbus of M-bus
- 1-DIN module
- [download hier de datasheet van de EM111](#)



### EM112

- 100A / directe aansluiting
- Dag- en nachttarief via extern contact
- Systeem variabelen kW, kvar, V, A, PF, Hz, kWdmd, kWdmd peak
- LCD scherm "Touch Tech backlight" met 8-digits voor energie / 4-digits voor de systeemvariabelen met 48u back-up van de display bij stroomuitval
- Pulsuitgang – optioneel Modbus of M-bus
- 2-DIN modules
- [download hier de datasheet van de EM112](#)



De release van de EM100 serie biedt samen met de webgebaseerde monitoring systemen VMU-C EM, VMU-Y EM en EM<sup>2</sup> Server van Carlo Gavazzi een complete oplossing voor (ook multi-site installaties) energiemanagement en -efficiëntie.