

Elektriciteitsmeter CG- EM111

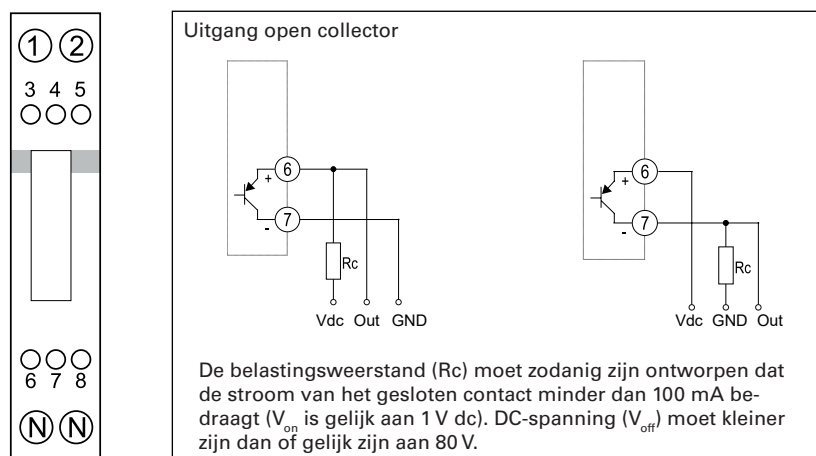
Bij de installatie van de elektriciteitsmeters moet de elektricien altijd een kabel voorzien (0,5 tot 0,75 mm², 2-polig) van de pulsuitgang (klemmen 6 en 7) van de meter naar de buitenkant van het elektrische paneel. De kabel moet lang genoeg zijn, voor onze techniker, om de Techem radiomodule aan te sluiten.

Elke meter moet worden gelabeld met de code van het appartement en elke kabel van de pulsuitgang moet worden gemarkeerd met zijn polariteit (belangrijk).

Plaats, indien mogelijk, een houten paneel (MDF), groot genoeg om de Techem radiomodules op te monteren (1 module per meter, breedte 12 cm, hoogte 15 cm).

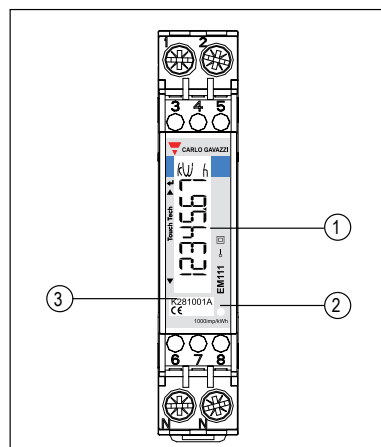


Bedradingschema



Klem 6 = positief (+), klem 7 = negatief (-)

Beschrijving van het voorpaneel



1. Display

LCD-scherm met achtergrondverlichting en geïntegreerde aanraaktoetsen.
Bovenste deel: enter

2. LED

LED evenredig aan kWh-waarde

3. Serienummer en MID data

Ruimte voorzien voor serienummer en MID-gerelateerde data in PF versie