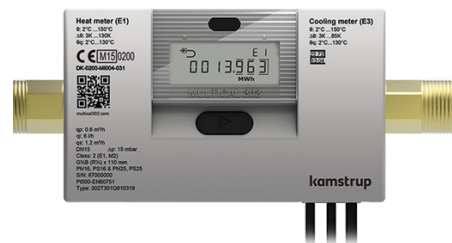
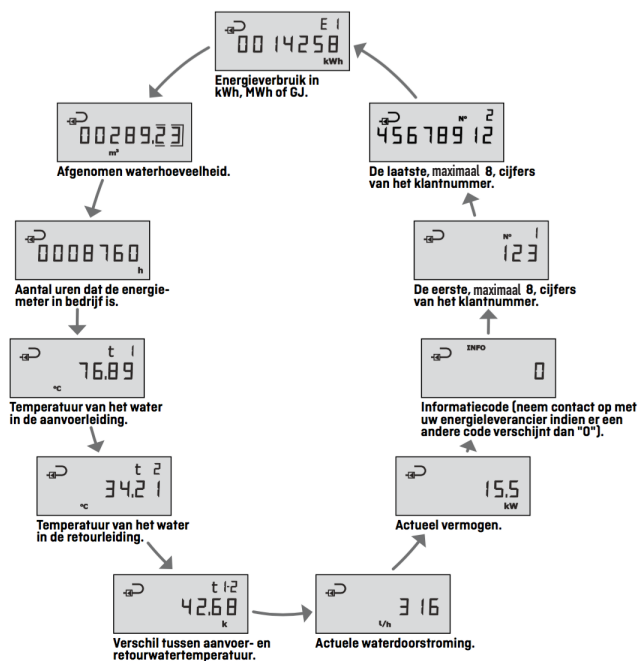


# Hoe lees ik mijn integratiemeter af?

## Display uitlezing:



## Energiemeting

De meter berekend op basis van het door het volumedeel gemeten volume en het temperatuurverschil tussen aanvoer- en retourtemperatuur, het energieverbruik.

### De integratiemeter werkt als volgt :

**Het volumedeel** meet de hoeveelheid verwarmingswater in m<sup>3</sup> (kubieke meter) die door het verwarmingssysteem stroomt.

**Met de twee temperatuurvoelers**, gemonteerd in de aanvoer- (inlaat) en retourleiding (uitlaat), wordt de afkoeling (verschil tussen aanvoer- en retourtemperatuur) van het verwarmingswater gemeten. De meter berekent op basis van het door het volumedeel gemeten volume en het temperatuurverschil tussen aanvoer- en retourtemperatuur, het energieverbruik.

## Uitlezingen

Door de drukknop in te drukken wordt de display geactiveerd. Druk op de drukknop om naar de volgende uitlezing te gaan.

Ongeveer 4 minuten na de laatste keer dat de drukknop is ingedrukt, keert de energiemeter automatisch terug naar de uitlezing die het energieverbruik toont.

**techem**