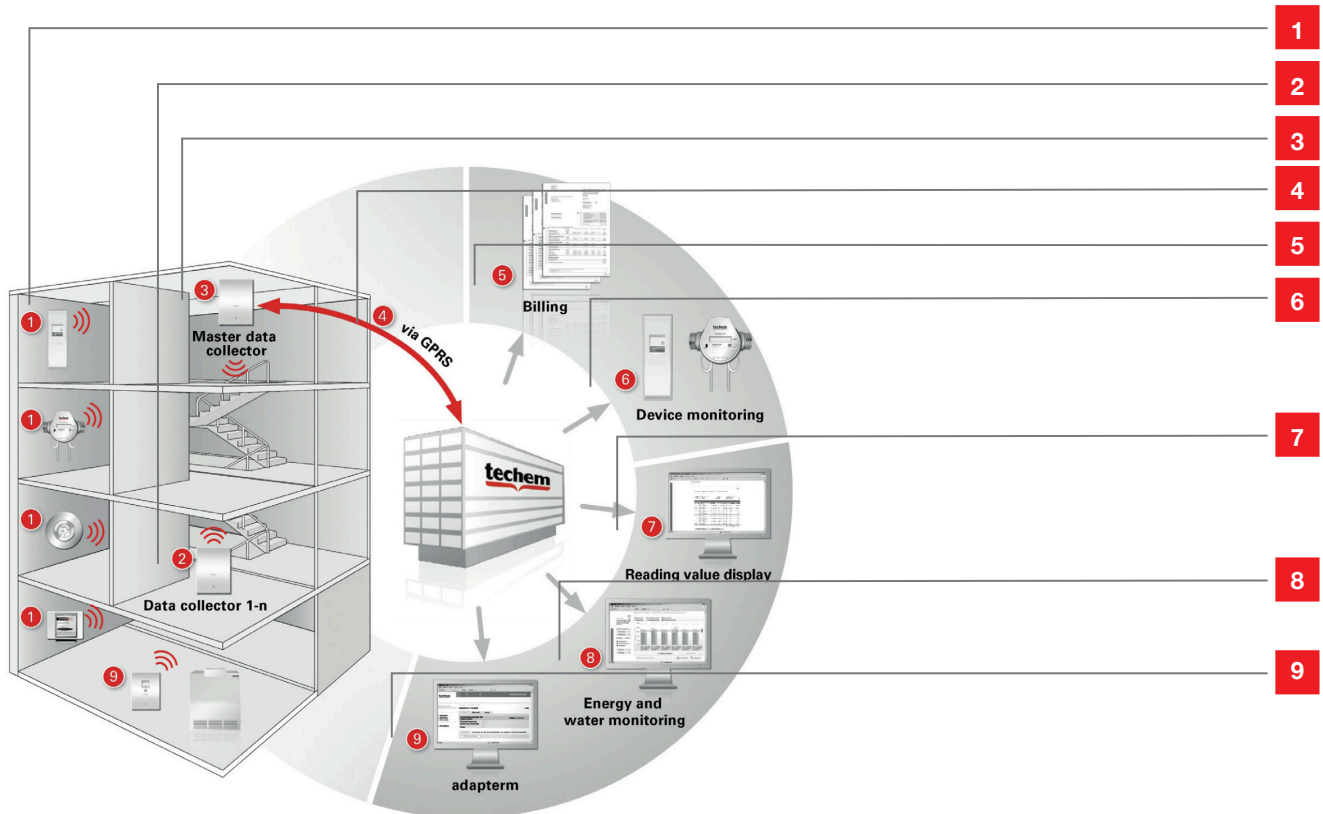


Hoe werkt het Techem Smart System (TSS)?



- 1 Meters zenden hun verbruikswaarden naar de data collector via draadloze overdracht
- 2 De data collector bewaart de verbruiksgegevens van de meters en zendt deze naar de Master data collector
- 3 De Master data collector bewaart verbruiksgegevens en statusinformatie van alle apparatuur
- 4 Deze gegevens worden verzonden per GPRS naar Techem
- 5 Hoogwaardige afrekening voor uw complexen
- 6 Systeembewaking: continue controle van uw meters
- 7 Meterstanden: actuele standen en standen uit het verleden raadplegen
- 8 Monitoring van energie en water: analyses van energieverbruiken en waterverbruiken
- 9 Adapterm - het energiebesparingsstelsel van Techem (niet verkrijgbaar in België)