

## Anforderungen an die Wärmedämmung

Wärmedämmung von Heizungs- und Warmwassersystemen.

**Diese Anforderungen gelten für Heizungs- und Warmwasserverteillösungen, Armaturen, Pumpen und Aufhängungen in unbeheizten Räumen. Die Dämmung muss durchgehend sein. Das Warmwasserverteilsystem muss in unbeheizten Räumen auch innerhalb der thermischen Hülle gedämmt werden.**

### Auf den Punkt gebracht

- Universell einsetzbare Wärme- und Kälteisolierung
- Besitzt eine kratzfeste Oberfläche durch stabiles PE-Gitter
- Wird aus vernetztem Polyethylen in B1-Qualität gefertigt
- PEF CE-zertifiziert (EG-Konformitätszertifikat EN 14313:2009)
- Wärmeleitwert  $< 0,036 \text{ W/mK}$  bei  $40^\circ\text{C}$
- Ist im Temperaturbereich von  $-80^\circ\text{C}$  bis  $+100^\circ\text{C}$  einsetzbar
- Brandverhalten E nach DIN EN 13501-1
- Baustoffklasse schwer entflammbar DN4102-B1
- Wasserdampfdiffusionsfaktor  $\mu \geq 5000$  (ISO 1663)
- Mit PE-Klebstoff dauerhaft diffusionsdicht verschliessbar
- Durch mitgelieferte Befestigungsclipse sicher wiederverschliessbar



### Verschraubungen und Armaturen

Die Zugänglichkeit zu Verschraubungen, Regelorgane und Armaturen soll jederzeit gewährleistet sein. Durch den Einsatz von z.B. flexiblen Dämmmatten oder Dämmschalen kann dies sichergestellt werden.

### Umbau oder Ersatz

Bisher nicht isolierte Leitungen sollen gedämmt werden. Die Temperierung von unbeheizten Kellerräumen und Garagen ist zu vermeiden. Bei Armaturen mit einer Restlebensdauer von bis zu 10 Jahren empfiehlt sich eine Nachdämmung. Mit einer demontierbaren Dämmschale ist der spätere Ersatz problemlos gewährleistet.

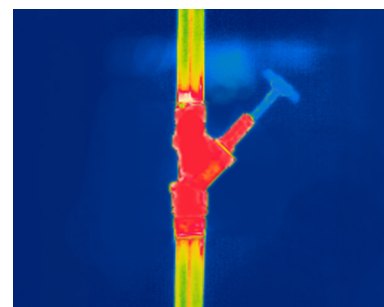
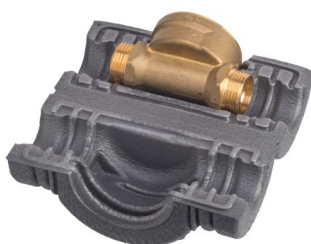
### Dämmschalen für Armaturen

Ob Wärme-, sowie Wasserzähler, Kugelhahn oder eine sonstige Armatur: mit der passenden Dämmschale ist die Isolation kein Problem. Die Formteile lassen sich mit speziellen Clips schnell und sicher verschliessen. Ist im Kältebereich eine diffusionsdichte Dämmung gefordert, können die Schalen mit entsprechendem Kontaktklebstoff fest verklebt werden.

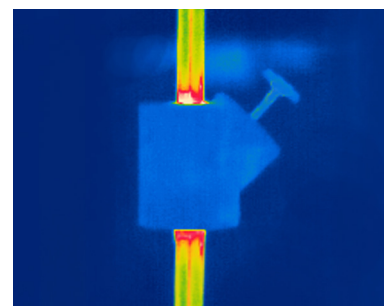
### Dämmstärken

Minimale Dämmstärken für Heizungs- und Warmwasserverteilungen (gilt bis zu einer Betriebstemperatur von 90°C):

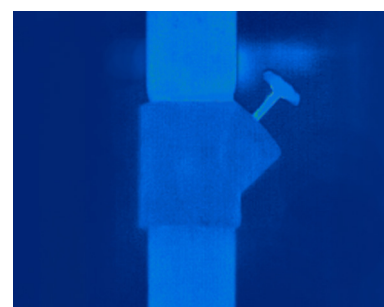
Rohrnenweite		Dämmstärke bei > 0.03 W/mk bis ≤ 0.05 W/mk	Dämmstärke bei ≤ 0.03 W/mk
DN	Zoll		
DN 10- 15	3/8" - 1/2"	40 mm	30 mm
DN 20- 32	3/4" - 1 1/4"	50 mm	40 mm
DN 40- 50	1 1/2" - 2"	60 mm	50 mm
DN 65- 80	2 1/2" - 3"	80 mm	60 mm
DN 100- 150	4" - 6"	100 mm	80 mm



ohne Dämmschalen und Isolierung



mit Dämmschalen



mit Isolierung