

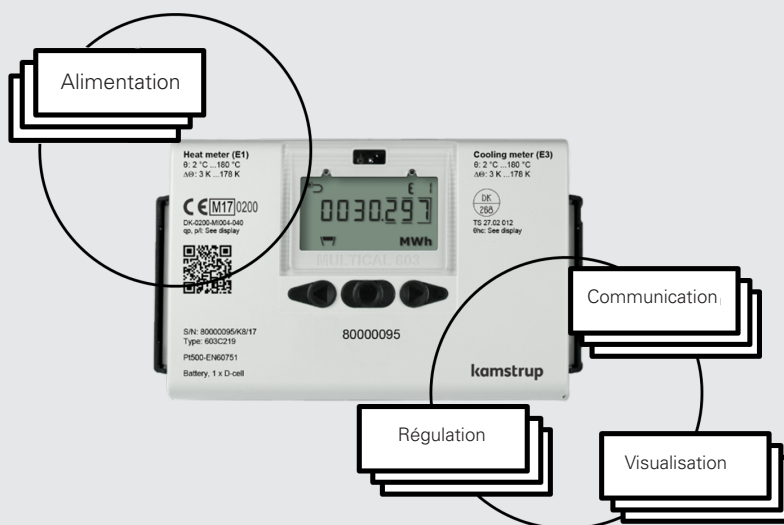
## Modules appropriés au Multical 403 / 603

Un niveau maximal en communication, en plus flexible.

**Un grand nombre de modules est disponible pour les deux compteurs d'énergie Multical 403 et 603. Ce vaste choix d'options répond à toutes les exigences en termes de communication.**

### En résumé

- Tous les modules sont enfichables et librement combinables
- Le Multical 403 dispose d'un emplacement de module, le Multical 603 de deux
- Le rééquipement d'un module est possible à tout moment
- Communication, visualisation ou régulation. Tout cela «radio» ou avec une connexion par câble.
- En plus de la pile longue durée éprouvée, des modules 24 VAC ou 230 VAC sont également disponibles pour l'alimentation électrique
- Dans la version standard, nombre de ces modules sont immédiatement opérationnels. Une programmation spécifique est réalisée par le service client de Techem lors de la mise en service sur site.



### Communication et visualisation

Dans le domaine de la communication, il y a le choix entre les versions «par câble» ou «par radio». Dans le Multical 603 avec ses deux emplacements de module, les deux options sont possibles en même temps. Pour la lecture conventionnelle dans le cadre du décompte annuel, le module M-Bus ou le module radio sont au choix. Si les compteurs d'énergie sont intégrés dans un système de gestion de bâtiment, un large choix de protocoles (Modbus, BACnet, KNX, ...) est disponible. Le module LoRaWAN peut être utilisé pour la transmission à longue distance.

### Alimentation

Les modules sont généralement alimentés via l'unité arithmétique. En plus de la pile longue durée, il y a également le choix entre un module d'alimentation 24 VAC ou 230 VAC. Pour les applications spécifiques, ces derniers sont également disponibles en tant que module haute performance. En fonction du module ou de la combinaison de modules dans le Multical 603, l'opération n'est possible qu'avec un module d'alimentation utilisant une alimentation externe.

### Régulation

Sur la base des états d'opération actuels (valeurs mesurées), une vanne motorisée (moteur 3 points) peut être adressée avec le module correspondant.

## Aperçu des modules

Code article	Désignation	Fonction secondaire	Fonction étendue	403	603
00377180	M-Bus, par câble	Impuls Input (2x)	Affiche valeur COP	x	x
00377195	M-Bus, par câble	Impuls Output (2x)	Interface IFS radio4	x	x
00377218	wM-Bus, radio C1	Impuls Output (2x)	Compatible avec TSS flex	x	x
00377219	wM-Bus, radio T1 OMS	Impuls Input (2x)	Affiche valeur COP	x	x
00377183	Modbus RTU <sup>1)</sup>	Impuls Input (2x)	Affiche valeur COP	x	x
00377280	Modbus TCP/IP <sup>2)</sup>	Impuls Input (2x)	Affiche valeur COP	-	x
00377185	BACnet MS/TP <sup>1)</sup>	Impuls Input (2x)	Affiche valeur COP	x	x
	BACnet IP <sup>2)</sup>	Impuls Input (2x)	Affiche valeur COP	-	x
00377201	LON FT-X3 <sup>2)</sup>	Impuls Input (2x)	Affiche valeur COP	-	x
00377194	KNX (Lingg & Janke) <sup>1)</sup>			x	x
00377215	LoRaWAN radio	Impuls Input (2x)	Affiche valeur COP	x	x
00377181	Impuls Input (2x)	RS232 (Cmos)	Affiche valeur COP	x	x
00377182	Impuls Output (2x)	RS232 (Cmos)	Interface IFS radio4	x	x
00377188	Module analogique 0/4...20 mA Out (2x) <sup>3)</sup>			x	x
00377210	PQT Controller <sup>3)</sup>			x	x

<sup>1)</sup> Alimentation 24 VAC (00377143) ou 230 VAC (00377142)

<sup>2)</sup> Alimentation par module haute performance 230 VAC (00377197)

<sup>3)</sup> Le module nécessite sa propre alimentation 24 VAC

Plus d'informations sur l'alimentation de modules dans le Multical 403/603 chez fiche techniques sur: [www.techem.ch/fr/liste-de-prix](http://www.techem.ch/fr/liste-de-prix)



Module M-Bus (00377180)



Module de sortie analogique 0/4...20 mA (00377188)