

Techem Smart Systém – šetří energii a vodu díky lepší transparentnosti

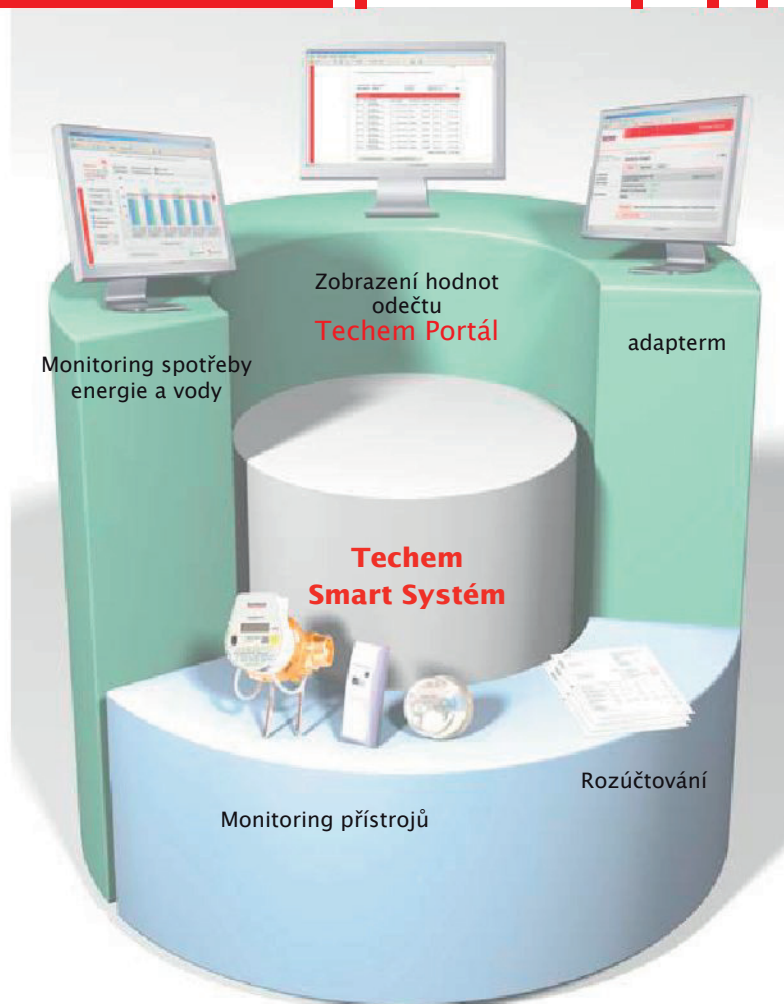
Techem Smart Systém (TSS) představuje zcela nový technologický standard pro rádiový odečet. Poskytuje komplexní inovativní služby, jako je monitoring přístrojů, monitoring spotřeby energie a vody, systém úspory energie adapterm a samozřejmě umožňuje klientům on-line přístup prostřednictvím Techem Portálu.

Platforma pro inovativní služby s přidanou hodnotou

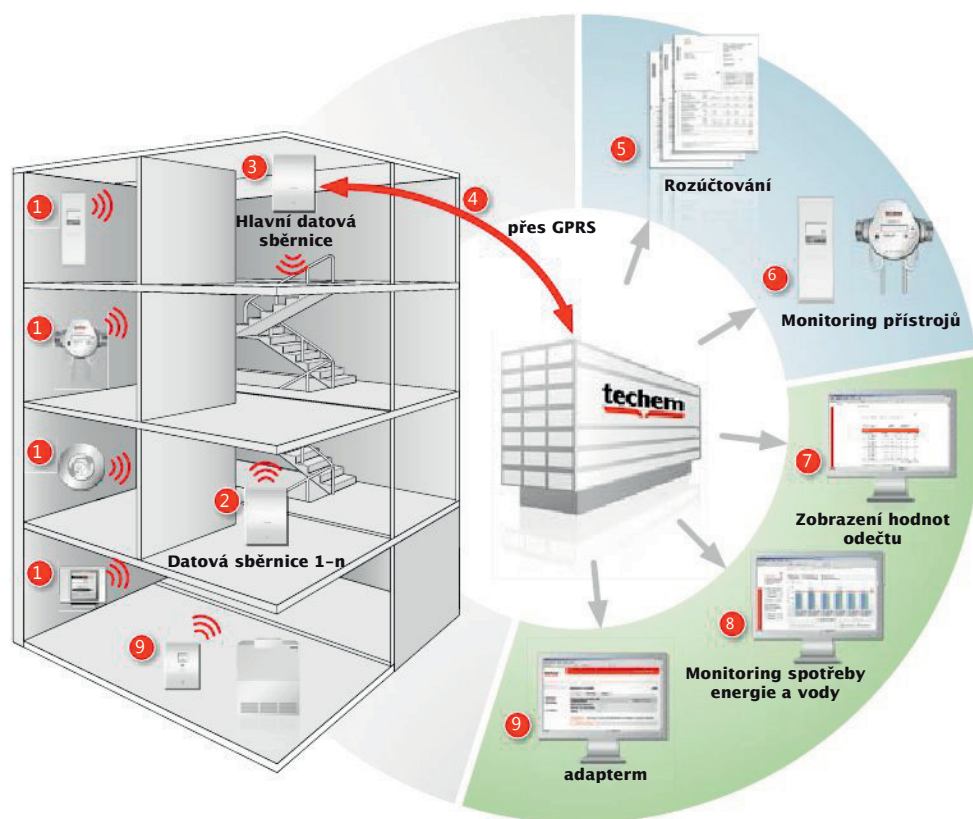
Se Smart Systémem získáte více služeb v kratším čase – od transparentního rozúčtování skrze Techem monitoring až po systém úspory energie. Konkrétní výhody TSS můžeme shrnout v několika následujících bodech:

- + Včasné a precizní rozúčtování**
Přesné rozúčtování díky automatickému přenosu dat přímo po dni překlopení (vylučuje se tak možnost selhání lidského faktoru).
- + Pravidelný monitoring přístrojů**
Méně odhadů, méně dotazů od uživatelů, úspora Vašeho času.
- + Praktické zobrazení hodnot odečtu**
Zpochybňuje uživatel bytu funkčnost přístroje nebo naměřené hodnoty spotřeby? Prostřednictvím Techem zobrazení hodnot odečtu můžete Vy i uživatel bytu kdykoliv zjistit naměřené hodnoty – zpětně a přesně na den.
- + Cílený monitoring spotřeby energie a vody**
Rozpozná změny spotřeby ještě během rozúčtovacího období, poskytuje konkrétní rady uživatelům bytů jakým způsobem ušetřit energii a vodu a pomáhá učinit správná rozhodnutí o dalším postupu.
- + Systém úspory energie adapterm**
Nižší spotřeba energie při zachování stejného komfortu. Úspora energie v průměru 10 % s pravidelnou dokumentací výsledků.

Další PLUS: na této platformě budou postaveny následné servisní služby (např. energetické analýzy a hodnocení). Proto je rozhodnutí instalovat Techem Smart Systém spolehlivá a výhodná investice do budoucnosti.



Techem Smart Systém – jak to funguje:



- 1 Měřicí přístroje odesílají hodnoty spotřeby prostřednictvím rádiového přenosu do datové sběrnice.
- 2 Datová sběrnice ukládá hodnoty spotřeby, které jsou přenášeny od měřících přístrojů, a posílá je do hlavní datové sběrnice.
- 3 Hlavní datová sběrnice ukládá do paměti hodnoty spotřeby a informace o stavu všech přístrojů.
- 4 Přenos těchto dat přes GPRS do výpočetního centra Techem.
- 5 Včasné rozúčtování Vašich nemovitostí.
- 6 Monitoring přístrojů: nepřetržitá kontrola všech měřících přístrojů.
- 7 Pomocí zobrazení hodnot odečtu Techem můžete Vy i uživatelé bytů kdykoliv zpětně online nahlížet do odečtených hodnot.
- 8 Monitoring energie a vody: analýza spotřeby energie a vody ve Vašich nemovitostech.
- 9 adapterm – systém úspory energie společnosti Techem.

Jakým způsobem jsou data přenášena?

Spotřeba v bytech se zaznamenává pomocí rádiových měřících přístrojů generace data III, jako jsou indikátory topných nákladů, rádiové měřiče tepla/chladu a rádiové vodoměry. Údaje se shromažďují na schodištích v sběrnících dat, které lze snadno nainstalovat. Připojení k elektrické síti vyžaduje pouze hlavní datovou sběrnici. Pokud máte v bytech nainstalovány rádiové přístroje, je možno kdykoliv dodatečně namontovat sběrnice dat, a to vše bez nutnosti vstupu do bytu. Rádiové měřící přístroje pravidelně odesílají údaje sběrnici, která ukládá a spravuje informace o spotřebě a stavu přístrojů a následně odesílá veškeré tyto informace hlavní sběrnici. Takto získané hodnoty jsou pravidelně odesílány přes zabezpečený GPRS do výpočetního centra Techem.

Obraťte se na Techem, ochotně Vám poradíme.

Techem, spol. s r.o. | Služeb 5 | 108 00 Praha 10 – Malešice
tel.: +420 272 088 777 | fax: +420 272 088 770 | e-mail: info@techem.cz | www.techem.cz

techem