

# El-måler

## Produktbeskrivelse - Kamstrup 382M

### Techems datasystem

Kamstrups el-målere er forberedt til opkobling til Techems datasystem. Herved kan el-målerne fjernaflæses på lige fod med Techems øvrige fordelingsmålere på vand og varme.

Kamstrup 382M er en direkte tilsluttet el-måler til registrering af elektrisk energi. Måleren er fuldelektronisk uden bevægelige dele, og energiregistreringen påvirkes derfor ikke af stød eller slag under transport og montage. Desuden måler måleren korrekt uanset fysisk monteringsretning.

Det letlæselige display kan scrolle automatisk mellem visningerne, og ved hjælp af en trykknop kan forbrugeren skifte manuelt mellem visningerne. Det er muligt at konfigurere, hvilke displayvisninger der ønskes og i hvilken rækkefølge. Foruden udlæsning fra displayet kan data hentes via den optiske udgang eller fra modulområdet. Det unikke modulområde tillader også ekstern ændring af tariffer, impulsindgange og -udgange, konfiguration samt en lang række kommunikationsmedier.

For at opnå radiokommunikation monteres Puls modul og IFS box.

### Retningslinjer for sikkerhed og installation

Måleren må kun anvendes til måling af elektrisk energi og må kun operere inden for de specificerede værdier.

Ved arbejde på måleren skal den være spændingsløs. Berøring af tilsluttede dele kan være livsfarlig.

De til enhver tid gældende lokale standarder, retningslinjer, regler og instruktioner skal overholdes. Kun autoriseret personale har tilladelse til at installere el-målere. Målere til direkte forbindelse skal beskyttes mod kortslutninger med en sikring i henhold til den maksimale strøm, som angivet på måleren.

Den relevante sikring skal fjernes og opbevares på en måde, så den kun kan sættes i af autoriserede personer.

Målerkonstanten LED blinker proportionalt efter forbrugt aktiv energi.

Værksplomberne må kun brydes af autoriseret personale.

Advarsel! Bryderfunktionen i måleren må ikke anvendes som sikkerhedsfunktion. Når målerens bryderfunktion benyttes, er måleren fortsat spændingsførende.

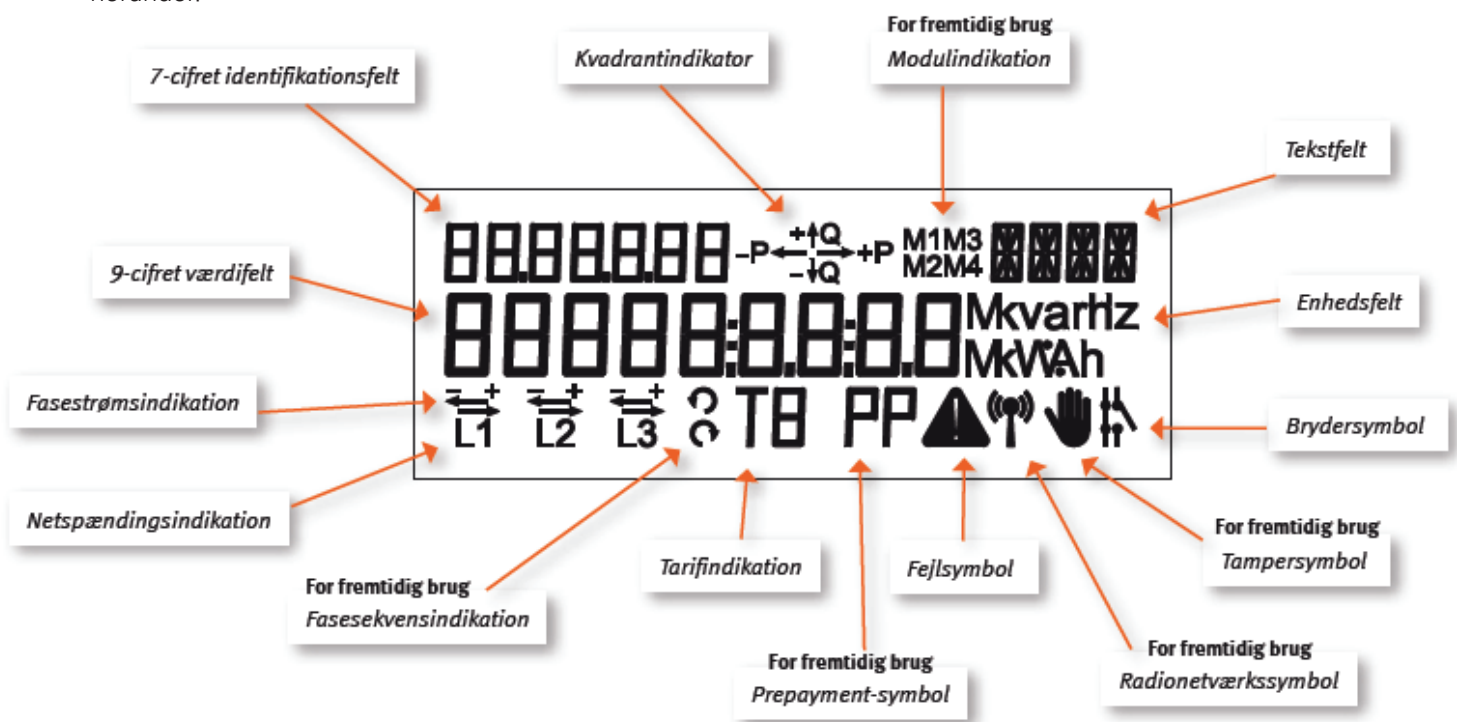


- Mulighed for opkobling til Techems datasystemer
- Trefaset husholdningsmåler
- Beskyttet mod manipulation
- Modstandsdygtig over for fejl i forsyningsnettet
- Lavenergi-måler
- Typegodkendt i henhold til:

- Aktiv energi  
EN 50470-1 (MID)  
EN 50470-3 (MID)
- Aktiv energi og reaktiv energi  
IEC 62052-11  
IEC 62053-21  
IEC 62053-23

## Tekniske Data - Display

Kamstrup 382M har flydende krystaldisplay. Hvilke registre, der kan aflæses på displayet, afhænger af den valgte konfiguration. Det er desuden muligt at fjernkonfigurere display-konfiguration. Display-konfigurationen er opbygget som tre uafhængige visningslister: Én for automatisk skift, én for manuelt skift og én for back-up-forsynet skift. Displayet er opbygget af segmenter, som vist på figuren herunder.



**9-cifret værdifelt:** Anvendes til visning af registerværdier.

**Enhedsfelt:** Enheder, som knytter sig til værdifeltet.

**7-cifret identifikationsfelt:** OBIS kode identifikation af værdien i værdifeltet

**Kvadrantindikator:** Indikerer den aktuelle belastningstype.

**Tekstfelt:** Indeholder supplerende tekst i forbindelse med målerens funktionalitet.

**Fejlsymbol:** Indikerer kritiske interne fejl, magnetisk påvirkning eller åbning af målerdæksel.

**Brydersymbol:** Indikerer den aktuelle position for bryderen. Hvis måleren er uden bryder, er der ingen indikation.

**Tarifindikation:** Angiver den aktuelle tarif, hvis tariffer er valgt.

**Netspændingsindikator:** Indikerer, at spændingen er over minimumsgrænsen (160 V).

**Fasestrømsindikation:** Indikerer, at belastningen er over minimumsgrænsen (2,3 W).