

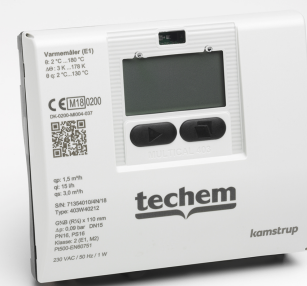
# Techem Multical 403

403 kan leveres for både varme- og kjølemåling. Målingen baserer seg på ultralydsprinsippet. Ultralydsprinsippet fjerner behovet for bevegelige deler, hvilket gjør måleren robust og sikrer lang levetid.

**403 består av regneverk, flowsensor og to temperaturfølere. Målerens kompakte oppbyggingen tilrettelegger for fleksibel installasjon. Displayet kan også snus under installasjon slik at det er lett tilgjengelig for måleravlesning.**

## Fordeler

- En robust energimåler som registrerer målerverdier via ultralydsteknologi
- Fleksibel montering både horisontalt og vertikalt, installasjonsted (tur/retur) kan programmeres ved installasjon. Måleren leveres som standard for retur
- Måleren er batteridrevet hvilket reduserer installasjonskostnader
- Målerens levetid avhenger av oppsett og kommunikasjon
- 403 har ingen bevegelige deler, dermed er den nærmest vedlikeholdsfri
- Måleren kan avleses via ulike kommunikasjonsgrensesnitt



## Kommunikasjonsmuligheter:

### Integrert radiomodul - OMS (C1 standard)

Fjernavlesning via integrert trådløs teknologi, dette innebærer at avlesningen gjøres i henhold til standard satt i OMS protokollen.

### Ekstern trådløs kommunikasjon og/eller muligheter for kablet anlegg

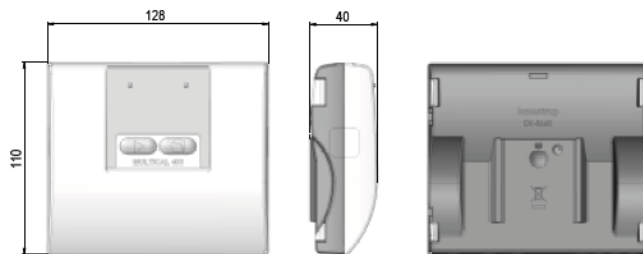
Fjernavlesning via ekstern trådløs teknologi og/eller kablet anlegg. Valgmulighetene mellom trådløs og kablet anlegg sikrer fleksibilitet i kombinasjonanlegg som består av både næring og bolig da det kan kobles til SD - anlegg. Videre kommunikasjonsmuligheter inkluderer: M-bus, Wireless M-bus, Modbus, BACnet (puls).

### Fleksibel strømtilførsel

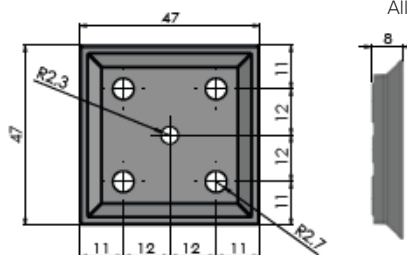
Måleren leveres som standard med batteri, men det vil også være mulig å skifte ut strømtilførsel ved behov (24 volt og 230 volt).

## Teknisk data Multical 403

Nominell flow qp:	m <sup>3</sup> /h	0.6	1.5	2.5	3.5	6	10	15
Maksimal flow qs:	m <sup>3</sup> /h	1.2	3.0	5.0	7.0	12.0	20.0	30.0
Minimal flow qi:	l/h	6.0	15.0	25.0	35.0	60.0	100	150
qi/qp:		1:100	1:100	1:100	1:100	1:100	1:100	1:100
Trykkfall ved qp:	mbar	30	90	90	70	60	60	140
KVS verdi p = 1 bar:	m <sup>3</sup> /h	3,46	4,89	8,15	13,42	24,50	40,83	40,09
Gjenger:		G $\frac{3}{4}$ B	G $\frac{3}{4}$ B	G1B	G5/4B	G5/4B	G2B	flens
<b>Byggelengde:</b>	<b>mm</b>	<b>110</b>	<b>110</b>	<b>130</b>	<b>260</b>	<b>260</b>	<b>300</b>	
Nominell bredde:		15	15	20	25	25	40	50



Alle dimensjoner er i mm



## Mekanisk data

Beskyttelsesklasse - regneverk:	IP54	
Beskyttelsesklasse - flowsensor og temperaturføler:	IP68	
Omgivelsestemperatur:	°C	5...55
Energimåler temp. - varme:	°C	2...130
Energimåler temp. - kjøling:	°C	2...50
Energimåler temp. varme/kjøling:	°C	2...130
Materiale i flowsensor:	vann	
Lager temp.:	°C	-25...60 (drenert måler)
Nominelt trykknivå:	PN 16	
Flow sensor tilkobling:	m	1,5 (kabel er ikke avtagbar)
Temperaturføler tilkobling: Batteri:	m/mm	1,5 og ø 5,2 / PT 500
		3,65 VDC, 2 x D-cell-Lithium

## Teknisk data Målerenhet

Standard	DK BEK 1178	
Energimåler - godkjenning	DK-0200-MI004-037	
Temperaturområde	°C	: 2...180
Temperaturvariasjon	K	$\Delta\theta$ : 3...178
Kjølemåler - godkjenning	TS 27.02. 009	
Temperaturområde	°C	: 2...180
Temperaturdifferanse	K	$\Delta\theta$ : 3...178
EN 1434 beskrivelse	Nøyaktighetsklasse 2 og 3 Miljøklasse A	
MID klassifisering	Klasse M1 og M2	
Elektromagnetisk klassifisering	Klasse E1	
Electromagnetic environment		

## Teknisk data Integrert radiomodul

Innsamling av målerverdier via trådløs fjernavlesning	Den integrerte radiomodulen fjernavleses via en standardisert og åpen protokoll (OMS)	
Operativ frekvens	MHz	868,95
Overføringsfrekvens	mW	3...10
CE standard	Samsvarer med retningslinjer 1999/5EC	

## Monteringsveiledning:

For veiledning om montering henvises det til monteringsveiledning. Kontakt oss gjerne for å få oversendt aktuell monteringsveiledning for Multical 403.

$\Delta p$  MULTICAL® 403

