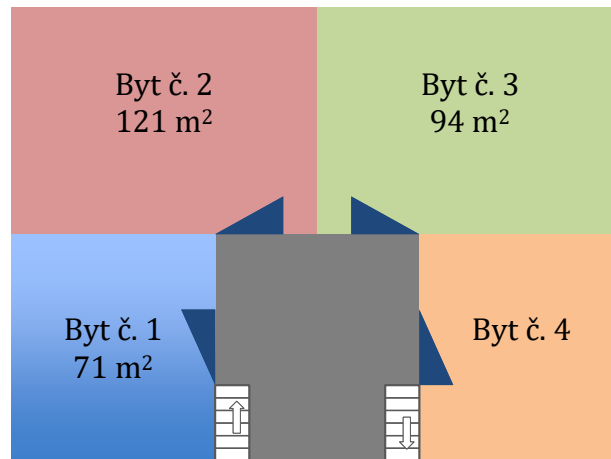


Manuál na vyplnenie prílohy PM

Priradenie bytov na podlaží podľa ľavotočivého pravidla

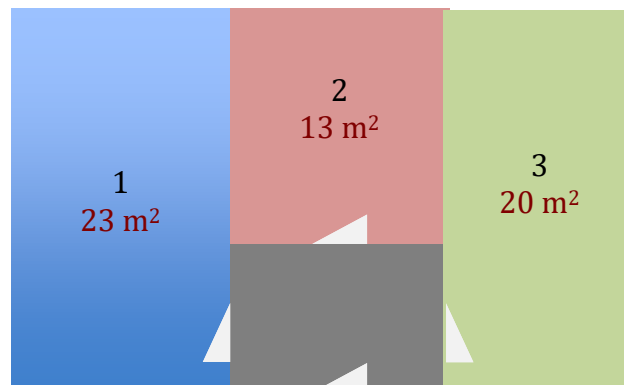
Pravidlo: Prvé sú bytové dvere zľava od schodov vedúcich na podlažie.



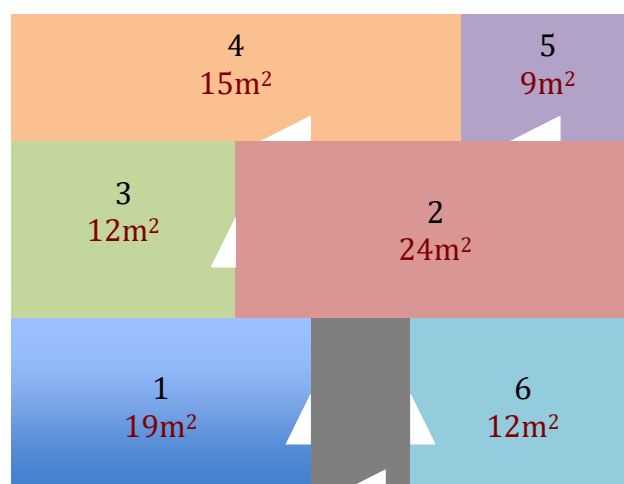
Priradenie plôch jednotlivých vykurovaných miestností podľa ľavotočivého pravidla

Pravidlo: Poradie miestností s vykurovacími telesami začína zľava od vstupných dverí do bytu. Ak sa v poradí vstupuje do prechodnej miestnosti s vykurovacím telesom, tak táto má prednosť pred ďalšími miestnosťami zľava.

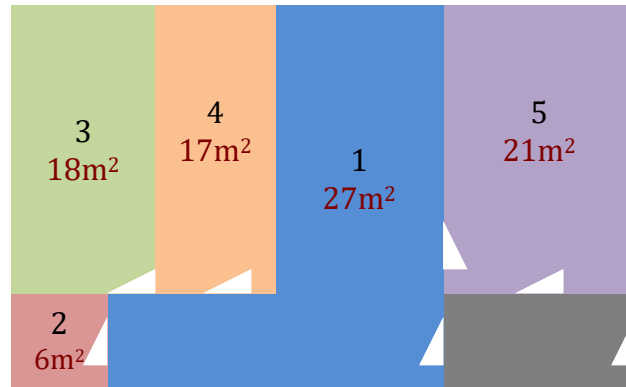
Príklad bytu č. 1



Príklad bytu č. 2



Príklad bytu č. 3



Vzor vyplnenia prílohy „Plochy vykurovaných miestností“

Priestor	Poradové číslo podľa ľavotočivého pravidla	Plocha v m ²
Byt	1	71
Miestnosť	1	23
	2	13
	3	20
	4	-
	5	-
	6	-
Byt	2	121
Miestnosť	1	19
	2	24
	3	12
	4	14
	5	9
	6	6
Byt	3	94
Miestnosť	1	27
	2	6
	3	18
	4	17
	5	21
	6	-