

# Techem Smart Metering

Verstehen, optimieren, sparen.

**Die Digitalisierung der Energiewende ist in vollem Gang. Strom und Gas sind schon heute digital zu messen. Die gesetzlich geforderte Bereitstellung von Verbrauchsdaten wird zunehmend komplexer. Techems moderne digitale Infrastruktur hilft Ihnen, den Überblick zu behalten.**

Energierrelevante Daten verknüpft zu betrachten ist die Grundvoraussetzung für die Effizienzoptimierung Ihrer Immobilie.

Das Techem Smart Meter Gateway bündelt zusammen mit unseren digitalen Zählern die Strom- und Gas-Messwerte. Es kann zukünftig zur Erfassung und Abrechnung des Wärmeverbrauchs (Submetering), der Fernwärme und des Wassers genutzt werden. So erhalten Sie alle Verbrauchswerte Ihrer Immobilie aus einer Hand. Ihr Wahlrecht bezüglich des Energielieferanten bleibt davon natürlich unberührt.

**Wir haben die Arbeit, Sie haben den Überblick:** Als zentraler Messstellenbetreiber nehmen wir Ihnen den Aufwand bei Installation, Abrechnung und Bilanzierung ab und schaffen Transparenz über Verbräuche und Kosten.

## Unser Service

- **Einbau** digitaler Zähler und Smart Meter Gateways gemeinsam mit unserem erfahrenen und renommierten Partner
- **Betrieb** der digitalen Infrastruktur und Erfassung der Messwerte
- **Auslesen** der Daten unter Einhaltung strengster gesetzlicher Anforderungen für Datenschutz und Datensicherheit
- **Bereitstellung** Ihrer Daten im Techem Kundenportal – zum Monitoring, Reporting und zur Analyse

## Ihre Vorteile – mit Smart Metering von Techem

**Ein Ansprechpartner:** Nur ein Kontakt für Strom, Gas, Fernwärme und Submetering. Nur ein Vertragspartner für alle Services – mit einheitlichen Prozessen.

**Effizient:** Keine Termine oder manuellen Ablesungen, keine Abrechnungen auf Basis geschätzter Zählerstände – dank automatisierter Übermittlung der Daten.

**Auf den Punkt:** Abrechnungen und Abschlüsse termingerecht und „auf Knopfdruck“ – den Stichtag der Ablesung definieren Sie selbst.

**Transparent:** Die Verbrauchswerte sind online archiviert und 24/7 abrufbar. Sie können untereinander und mit dem Vormonat/Vorjahr verglichen werden. So können Verbrauchsfresser erkannt und beseitigt werden.

**Erweiterbar:** Neue Services zu E-Mobility, Photovoltaik, Mieterstrom und Energieeffizienz – modular integrierbar. Nachhaltig, klima- und nutzerfreundlich.



## Warum Techem?

- Jahrzehntelange Erfahrung mit Erfassung und Verarbeitung von Verbrauchswerten
- Deutschlandweit präsent – mit Technologie, IT, Logistik, Personal
- Marktführer in der Erfassung und Abrechnung von Wärme- und Wasserverbrauch (Submetering) in Deutschland mit 6 Mio. Nutzeinheiten
- Führend in digitaler Messinfrastruktur von Wohngebäuden
- Zukunftsweisende Services wie Aufbau elektrischer Ladestationen für E-Autos, Integration erneuerbarer Energien, Installation und Betrieb effizienter Heizungsanlagen

## Gesetze, Pflichten, Fristen – Techem schafft Durchblick

Was verbirgt sich hinter Begriffen und gesetzlichen Vorgaben? Was bedeutet das für Sie? Wie, wo und bis wann müssen Sie handeln? Wir helfen Ihnen, den Überblick zu behalten, und stehen Ihnen als Servicepartner zur Seite.

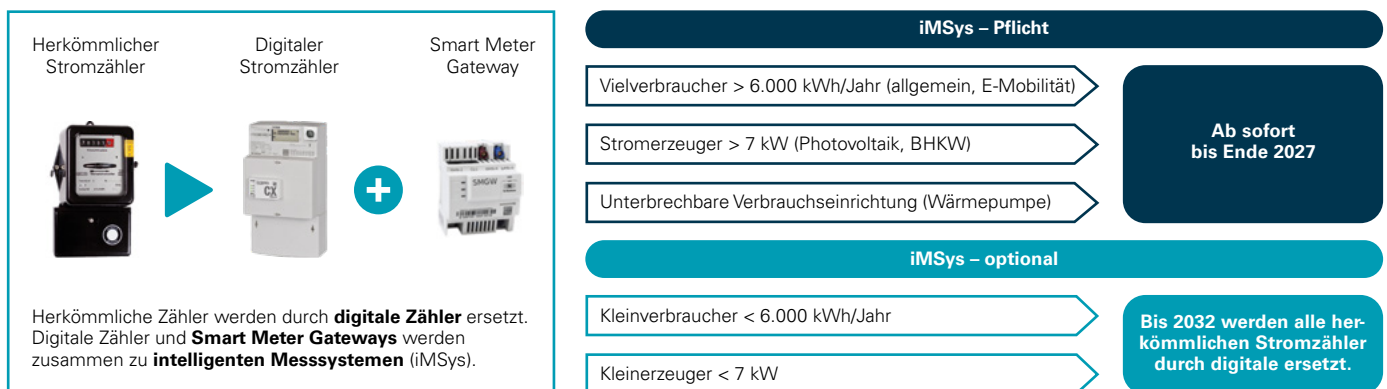
**Smart Metering:** Oberbegriff für intelligente Messsysteme und digitale Zähler.

**Intelligentes Messsystem (iMSys):** Technische Verbindung eines oder mehrerer digitaler Zähler mit einer Kommunikationseinheit, dem Smart Meter Gateway (SMGW). Mit verschlüsseltem Datenaustausch werden Informationen über Verbrauch, Leistung und Nutzungsdauer berechtigten Nutzern zur Verfügung gestellt. Verbrauchswerte können stichtags-/wochen-/monats- und jahresbezogen abgerufen werden.

**Messstellenbetrieb (MSB):** Einbau, Betrieb und Wartung einer Messstelle (z. B. Strom- und Gaszähler) sowie Messung, Ablesung und Transfer der Daten durch den Messstellenbetreiber.

**Pflichteinbaufall:** Stromverbraucher > 6.000 kWh/a, Erzeuger > 7 kW Leistung (z. B. aus Photovoltaik) und Betreiber von Wärmepumpen (unterbrechbare Verbrauchseinrichtung) müssen umrüsten.

**Der richtige Zeitpunkt:** Spätestens, wenn Ihr derzeitiger Messstellenbetreiber (z. B. Ihr Stromnetzbetreiber) auf Sie zukommt, sollten Sie Techem einbeziehen. Nur so kann die volle Integration aller Messwerte in Prozesslandschaft und Betriebsabläufe garantiert werden. Je früher Sie aber in die Digitalisierung starten, desto besser.



### Konnten wir Ihr Interesse wecken?

Schicken Sie uns eine E-Mail an [smart-metering@techem.de](mailto:smart-metering@techem.de) oder wenden Sie sich an Ihren persönlichen Techem Ansprechpartner vor Ort. Wir freuen uns auf Ihre Rückmeldung!